

Aktien zeichnen für die Zukunft

Regionalwert AG stärkt heimische Bio-Ökonomie

Text: Annette Freudling

Zum Klimaschutz? Bitte hier entlang! Nein, keine Sorge, Sie müssen sich nicht an der Straße festkleben. Dafür sind Sie doch gar nicht der Typ. Wir haben da eine bessere Idee. Vielleicht nicht ganz so spektakulär wie eine Flughafenblockade, dafür kein bisschen illegal. Willkommen bei der Regionalwert AG Bremen & Weser-Ems!

Diese Geschichte beginnt im Jahr 2006, als Gärtnermeister Christian Hiß in Eichstetten am Kaiserstuhl (in der Nähe von Freiburg) etwas sehr Konkretes unternahm, um den Planeten zu retten: Er gründete eine Bürgeraktiengesellschaft mit dem Ziel, die regionale Bio-Ökonomie zu stärken – Geburtsstunde der ersten Regionalwert AG.

Der Gedanke ist im Grunde ganz einfach: Menschen, die einen Teil ihres Vermögens sinnstiftend investieren möchten, erwerben Anteile an der AG. Das Geld fließt an nachhaltig wirtschaftende Partnerbetriebe in der Umgebung – zum Beispiel Bauernhöfe, Hofläden, Lebensmittel-Manufakturen, Naturkostläden und Gastronomie. Mit ihren Euros stärken die Aktionärinnen

und Aktionäre also die eigene Region und ermöglichen gleichzeitig gesunde Böden, artgerechte Tierhaltung, Artenvielfalt, faire Bezahlung und die Ausbildung junger Menschen.

In Deutschland ist das Modell auf dem Vormarsch. Im November 2021 hat sich für den Bereich Bremen & Weser-Ems die neunte und bislang jüngste Regionalwert AG im Bundesgebiet gebildet: „Mit ganz viel Energie und einer gehörigen Portion Naivität“, sagt Vor-

„Grundwasser und Atemluft stehen nicht in den Bilanzen“

ständin Susanna Suhlrie rückblickend.

Seit dem Startschuss ist viel passiert: 132 Aktionäre haben investiert und zu einem Grundkapital beigetragen, das aktuell bei 657.500 Euro liegt. Zum Zusammenschluss zählen derzeit 20 Partnerbetriebe. Erster und bislang einziger in der Stadt Verden: das Bio-Restaurant Liekedeeleer.

Chefin Birgit Breuer war Frau der ersten Stunde, als es zur Gründung kam. Inzwischen ist sie im Aufsichtsrat der Regionalwert AG tätig. „Dieses

Netzwerk ist unfassbar wichtig“, sagt Breuer. „Das fängt damit an, dass wir Partnerbetriebe uns gegenseitig unterstützen, etwa beim gemeinsamen Wirtschaften. Wenn mein Gemüselieferant mich anruft und sagt: ‚Ich bin hier auf 70 Kilo Tomaten sitzengeblieben, kannst du die gebrauchen?‘, dann nehme ich sie – und koche davon Tomatensauce.“

Als starker Partner im Rücken der Bio-Betriebe kann die Regionalwert AG aber noch viel mehr bewirken – bis hin zur Existenzsicherung. Susanna Suhlrie berichtet vom realen Fall eines Hofes, der mitten im Prozess der Umstellung auf Bioland-Standard von der Energiekrise erwischt wurde. Zu den enormen Investitionen für Stallumbauten und Co. kamen nun noch explodierende Futterkosten. „Als Regionalwert AG haben wir den Dialog mit den Banken gesucht“, sagt Suhlrie. „Wir haben ein Konzept für den betreffenden Hof präsentiert – und Bereitschaft gezeigt, mit ins Risiko zu gehen.“

Geldgeber tendieren dazu, Erfolg oder Misserfolg eines Unternehmens an der Kontobilanz abzulesen. Die Regionalwert AG hält eine andere Rechnung dagegen: Sie bemisst auch ökolo-

PAGELS

STEUERBERATUNGSGESELLSCHAFT
MBH & CO. KG

- Steuerberatung
- Jahresabschlusserstellung
- Finanzbuchhaltung
- Lohnbuchhaltung (incl. Baulohn)
- Betriebswirtschaftliche Beratung
- Gründungsberatung
- Fachberater für Internationales Steuerrecht



- Jahresabschlussprüfungen gem. § 316 HGB
- Freiwillige Jahresabschlussprüfungen
- Sonderprüfungen
- Treuhandtätigkeiten
- Unternehmensberatung
- Unternehmens- und Vermögensnachfolgeberatungen

Bremer Straße 2 · 27283 Verden (Aller)

Telefon: 0 42 31 / 40 06 – 0 · Telefax 0 42 31 / 40 06 – 99

www.pagels-verden.de · Email: kanzlei@pagels-verden.de

PAGELS

TREUHANDGESELLSCHAFT MBH
WIRTSCHAFTSPRÜFUNGSGESELLSCHAFT
STEUERBERATUNGSGESELLSCHAFT



Mit der Unterstützung von Bio-Höfen, -Manufakturen und -Gastronomiebetrieben stärkt die Regionalwert AG Ökologie, Biodiversität und Ernährungssouveränität. Foto: Regionalwert AG



Jeder **DO/NNERSTAG** ist **10 Tag!** EDEKA center

AB EINEM EINKAUF VON 75€* ERHALTEN SIE JEDEN DONNERSTAG EINEN GUTSCHEIN IM WERT VON 5 EURO

* Gültig für Lebensmittel, Kleintiere, Tierbedarf, Bekleidung, Bücher, Spiele, CDs, DVDs, Gartengeräte, Gartentools, Malutensilien, Spielzeug, Wagnerservice, keine Barzahlung möglich

Qualität aus unserer BEDIENTHEKE!
Das lieben wir:

- ✓ Frisch wie auf dem Wochenmarkt
- ✓ Grammgenau, Stück für Stück - Scheibe für Scheibe ganz wie Sie es wünschen
- ✓ Persönliche Beratung
- ✓ Umweltfreundliches Mehrweg-Konzept für weniger Plastik

Souveränität der eigenen

EDEKA APP
EINFACH. MEHR. SPAREN.
Jetzt downloaden!

Erhältlich bei Google play
Erhältlich im App Store

Hier geht's direkt zur EASY SHOPPER-App

GET IT ON Google play

EASY SHOPPER
EINFACH · EASY · EINKAUFEN
POWERED BY EDEKA

SO EASY KANN SHOPPEN SEIN!

Ernährung
KEIN WARTEN
KEIN IMPACHTEN
SCHNELLES BEZAHLEN

Hier geht's direkt zur EASY SHOPPER-App

GET IT ON Google play

Unser Geschenkeservice für jeden Anlass:

Sie suchen ein passendes Präsent? Wir haben eine große Auswahl an vor verpackten Geschenken für jeden Anlass. Gerne stellen wir Ihnen auch nach Ihren Wünschen einen Geschenkkorb zusammen. Sprechen Sie uns einfach an.

SPAREN. SPAREN. SPAREN.
MIT ÜBER **7.000** **PRODUKTEN** ZUM DISCOUNTPREIS

Herausgegeben durch: EDEKA-Markt Minden-Hannover GmbH, Wittalsbachallee 61, 32427 Minden



In der Stadt Verden ist das Bio-Restaurant Liekedeler ist der erste Partner-Betrieb der Regionalwert AG Bremen & Weser-Ems. Chefin Birgit Breuers (l.) sitzt im Aufsichtsrat. Susanna Suhlrie ist Vorständin.

Foto: Freudling

gische und sozialökonomische Verdienste, sprich: die Nachhaltigkeitsleistung. „Bäume, Bienen, Vögel, Grundwasser und Atemluft stehen nicht in

den Bilanzen, sie sind aber da! Darum müssen wir das, was Bio-Betriebe leisten, anders kommunizieren und darstellen“, sagt Suhlrie.

Regionalität werde den Leuten immer wichtiger, sagt Birgit Breuers. „Meine Kunden wollen wissen, wo ihre Lebensmittel herkommen.“ Dieses

HOLZ im Garten ...

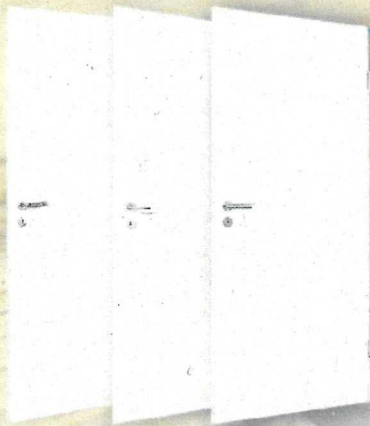
Holzfachmarkt
Tim Spannhake

...QUALITÄT für
dauerhafte Lebensräume

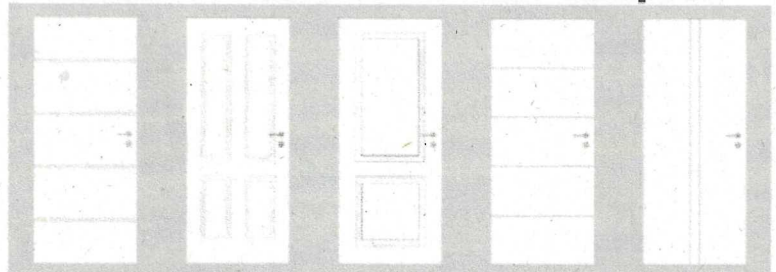
Sonderaktion!

Türen Weißlack,
versch. Modelle
per Element, z.B.
198,5 x 86 x 14 cm
(Türblatt inkl. Zarge)
ab **199,00 €**

Qualitätstüren
setzen Akzente



Weitere Weißlack-Modell-Beispiele



Wir bauen Ihre Türen auch für Sie ein!

TOP Service - TOP Preise
Beratung-Aufmaß-Zuschnitt

Lieferservice (innerhalb unseres Tourenplanes)

27283 Verden/Aller · Hohe Leuchte 12 A - Tel. 0 42 31 / 40 02 · Fax 0 42 31 / 8 40 10
eMail: info@holzfachmarkt-verden.de

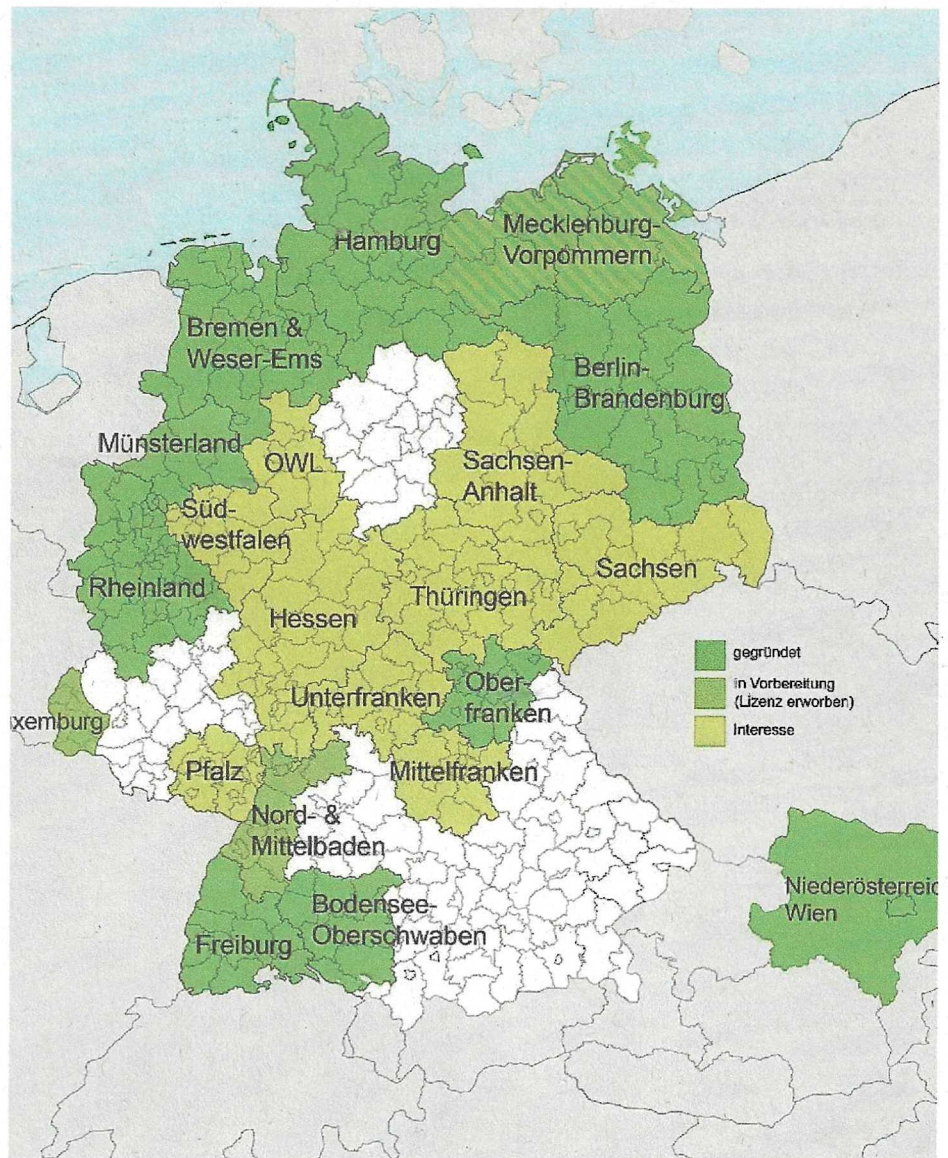
Mo.-Fr. 8.00-18.00 Uhr
Sa. 8.00-13.00 Uhr

INFO

Geschenkgutscheine für Regionalwert-Aktien sowie alle Informationen über Philosophie, Partnerbetriebe und Co gibt es unter www.regionalwert-bremen.de

Denken ist in vielfältiger Hinsicht gut für den Planeten: Es fördert Qualität statt Quantität, sorgt für kurze Wege, minimiert die Verschwendung von Ressourcen. Viele kleine Bausteine, die sich zu einem großen Ziel zusammensetzen: Souveränität der eigenen Ernährung. So nennen Fachleute ein Wirtschaftsmodell, in dem die Lebensmittelversorgung aus der „Nachbarschaft“ kommt. Eine Ökonomie also, in der nicht internationale Konzerne bestimmen, was bei uns auf dem Teller landet.

Zurück in die Gegenwart. Weihnachten steht vor der Tür. Das perfekte Geschenk könnte in diesem Jahr ein Stück Zukunft sein – in Form einer Bürgeraktie der Regionalwert AG. Noch bis Januar können neue Anteile gezeichnet werden. Als Gewinn winkt keine finanzielle Dividende, sondern ein sozial-ökologischer Mehrwert für die ganze Region.



Landkarte des nachhaltigen Wirtschaftens: In Deutschland gibt es inzwischen neun Regionalwert AGs. Auch aufs benachbarte Ausland in die Idee ausgestrahlt.

Grafik: Regionalwert AG

WIR RAHMEN IHR BILD!

CasarettoArt – wenn's toll werden soll!



Terminvereinbarung unter:

Mail: info@casetto-art.de oder Tel. 04231 / 2144